



# KATALOG WOHNMOBILE 2025



elnagh

DE





## DURCHBLÄTTERN, ENTDECKEN, ANKLICKEN!

Der neue Elnagh-Katalog ist interaktiv. Sehen Sie sich die zusätzlichen Inhalte, Videos und Einblicke über die Symbole auf den Seiten an. Ein ständig mit vielen neuen Inhalten aktualisiertes Produkt: Damit Sie immer auf dem Laufenden sind. Fahren Sie los mit Elnagh!



Entdecken alle Videos und Details zu den Ausstattungen



Bewegen Sie sich mit den 360°-Ansichten durch die verschiedenen Wohnmobileteile



Sehen Sie sich die ausführlichen Zusatzinhalte an



Technisches Datenblatt herunterladen







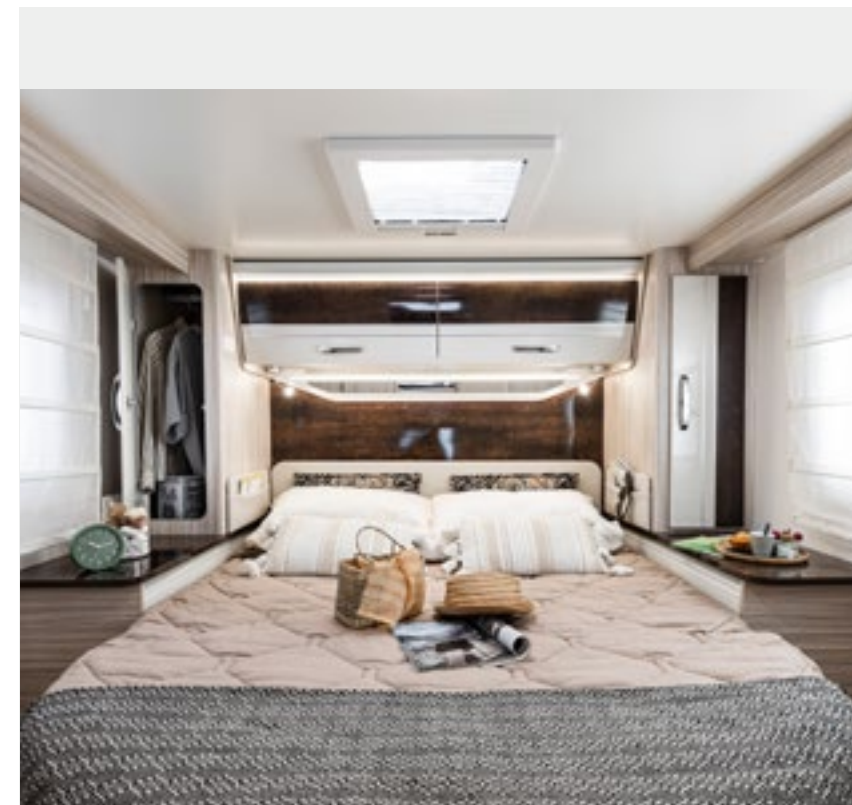
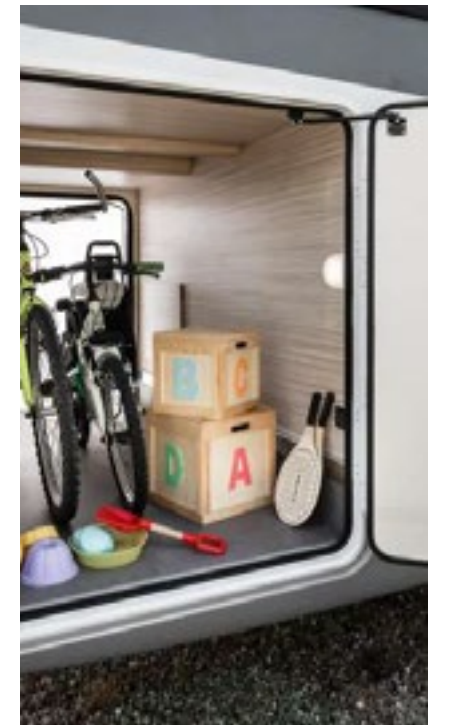
BARON



T-LOFT



MAGNUM





**MIT 70-JÄHRIGER  
ERFAHRUNG IST ELNAGH  
EIN WESENTLICHER  
BESTANDTEIL DER  
GESCHICHTE DES GESAMTEN  
FREIZEITFAHRZEUGSEKTORS.**



Die Entwicklung der Marke Elnagh ist nicht nur Geschichte, sondern vielmehr eine Vision, eine Lebensanschauung mit Blick auf die Zukunft. Zu Beginn dieser Ära sprach noch niemand von Ästhetik, Design oder Made in Italy.

Jedes Projekt ist Funktion und Emotion, jedes Detail ist Forschung und Bewusstsein, das ist der Sinn des Schaffens für Elnagh: Damit jede Reise von Ideen umhüllt wird.

Elnagh richtet sich an Kunden, die für ihre Reisen im Wohnmobil Wert auf praktische und funktionale Lösungen legen, und bietet eine komplette Palette an Modellen und Typen.

Klassische Baureihen mit langer Tradition, geschätzt und sofort erkennbar bleiben immer aktuell.



# WARUM ELNAGH?



## Spezialisierung, Solidität und Widerstandsfähigkeit

70 Jahre Erfahrung, die zusammen mit dem Fachwissen des Produktionsteams ein Fahrzeug bieten, das Bestand hat.



## Funktionale Räume und Komfort

Fahrzeuge, die seit jeher die Aufmerksamkeit für die Konstruktionstechnik mit der Sensibilität für den Wohnkomfort verbinden.



## Die Zuverlässigkeit eines gut gebauten Fahrzeugs

Mit 10 Jahren Garantie auf die Karosserie, Hochleistungsmaterialien und modernsten Fertigungsverfahren.

BAUREIHE		Elnagh-Baureihe 2025	
BARON Teilintegrierte		T-LOFT Teilintegrierte	
Baron 531	↔ 5990 mm   2350 mm	T-Loft 450	↔ 6990 mm   2350 mm
Baron 560	↔ 6990 mm   2350 mm	T-Loft 529	↔ 6990 mm   2350 mm
Baron 565	↔ 6990 mm   2350 mm	T-Loft 530	↔ 7450 mm   2350 mm
Baron 573	↔ 7450 mm   2350 mm	T-Loft 532	↔ 7450 mm   2350 mm
Baron 579	↔ 7450 mm   2350 mm	T-Loft 582	↔ 7450 mm   2350 mm
BARON Alkoven		MAGNUM Vollintegrierte	
Baron 20	↔ 6990 mm   2350 mm	Magnum 530	↔ 7450 mm   2350 mm
Baron 22	↔ 6990 mm   2350 mm	Magnum 532	↔ 7450 mm   2350 mm
Baron 65	↔ 6990 mm   2350 mm	Magnum 582	↔ 7450 mm   2350 mm



# BARON

ENTWORFEN FÜR DIE, DIE  
SCHON IMMER DAVON  
GETRÄUMT HABEN, IN DIE WELT  
DES PLEINAIRES EINZUSTEIGEN







## IN JEDER HINSICHT VIELSEITIG



Jeder Crew ihren perfekten Baron: Teilintegrierte ohne Hubbett für Paare und Familien, Alkoven für vielköpfige Familien.

Ein völlig neuer Stil, der immer ultimativen Komfort und Leistung unterwegs bietet.



Das Angebot von Elnagh bietet acht Grundrisse, 3 Alkoven und 5 Teilintegrierte.





## SERIENMÄSSIGE AUSSTATTUNG FÜR ENTSPANNTES REISEN

### FAHRGESTELL-AUSSTATTUNGEN

Start&Stop  
 ABS + ESC  
 Tempomat  
 Airbag für Fahrer  
 Airbag für Beifahrer  
 Manuelle Klimaanlage  
 Rückspiegel mit Entfrostsung  
 Weisses Fahrerhaus / Weisses Stossfänger  
 Dab-Antenne  
 Fix&Go  
 15"-Stahlfelgen  
 Passender Sitzbezug mit Polsterung des Innenraums

### SERIENAUSSTATTUNG

Combi 4 Gas + CP-PLUS  
 Plisse-Verdunkelungsrollo im Fahrerhaus  
 2-Flammen-Herd\*  
 Dunstabzugshaube  
 Panoramadach (Nur für Teilintegrierte)  
 Hintere Dachluke 400x400 mm  
 Zentrale Dachluke 400x400 mm  
 SEITZ-fenster  
 XL Aufbau-tür mit doppelter Sicherung und Zentralverriegelung  
 Zusätzliches Hilfsbett in Dinette  
 Kühlschrank 135 L\*\*  
 Isofix  
 USB-Steckbuchsen im Wohn- und Schlafbereich



EURO 6-D final  
2,2 MJ - 140 PS



EURO 6-D final  
2,2 - 140 PS

\* kein Baron 531

\*\*137 L auf Baron 65, 531, 560, 565



# WOHNBEREICH

Räumlichkeiten, die Ihnen jederzeit ein Höchstmaß an Bequemlichkeit bieten.

18 | Elnagh 2025



Baron 565

## Reise mit denen, die du liebst

Dinette je nach Modell in Doppel- und/oder Einzelbett umbaubar.

- Drehbaren Sitzen, die sich in den Wohnbereich integrieren
- Led-profile und Beleuchtung unter den Hängeschränken
- Tv-halterung
- Hubbett mit elektrischer Verstellung
- Falgardinen
- Isofix, serienmäßig



Baron 579

19 | Elnagh 2025





Baron 579

Baron 65



### Holen Sie das Licht an Bord!

Die Seitz-Fenster und die Dachluken, die je nach den Modellen über der Sitzgruppe, im Mittelbereich und am Fahrzeugheck positioniert sind, sorgen dafür, dass der **Innenraum immer gut belüftet** und beleuchtet ist.

In den Profilen verleiht das **Panorama-Schiebedach** mit Verdunkelung und Fliegengitter der Umgebung Helligkeit und Belüftung.

### Nehmen Sie mit, was Sie brauchen

An den Seiten des Daches befinden sich viele Staufächer für alles, was Sie brauchen.



Baron 573





Baron 565

### Der Komfort von verschieb- und drehbaren Tischen

Auf den Mansarden, die verfügbaren Tische. Sie sind sowohl fest als auch beweglich. Auf den Profilen hingegen der Tisch wird immer für an Ihre Bedürfnisse anzupassen reisen.



Baron 579



## XXL-Alkoven

Die Tiefe des Alkoven beträgt bei den Baron-Modellen 150 cm.

Ausgestattet mit einem Fenster und Antikondensationspaneelen, garantiert er Komfort und Sicherheit.

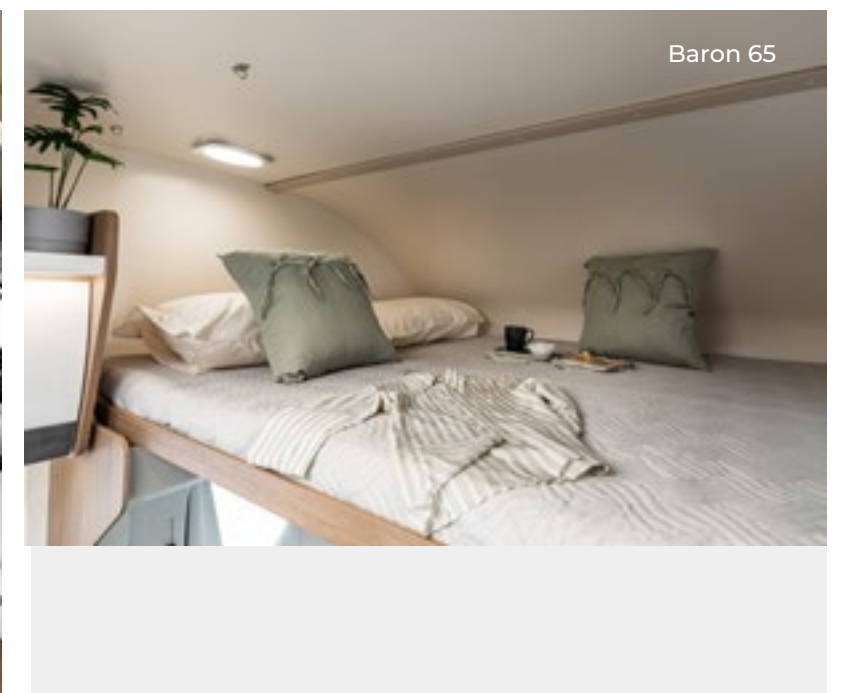
Um den Komfort im Wohnraum zu erhöhen, kann bei einigen Modellen das Hochbetthochgefahren werden\*.



Baron 65

\* Erhältlich für das Alkovenmodell Baron 65

Baron 65



Baron 65



# SCHLAFBEREICH

Bewegungsfreiheit und Platz für einen guten Nachtschlaf

26

| Elnagh 2025



- Grosse Fenster und Dachluke 40x40 cm für mehr Licht mit Verdunklung und Fliegengitter
- Verstellbare Lesespots mit integrierten USB-Buchsen
- Anti-Milben- und anti-Allergie-Matratzen
- Lattenroste aus Holz
- Garderobenschränke mit Kleiderstangen
- Plissierter Vorhang oder Tür, die den Wohn- und Schlafbereich trennt\*
- Der Wohn- und Schlafbereich werden durch die offene Badezimmer-tür getrennt\*\*

- Mittelbett von 150 cm elektrisch modulierbar in hoch
- Staufach unter dem Bettkasten des Doppelbettes



\*Zelt Baron 65, 565; plissierte Tür Baron 573 und 579  
\*\* Baron 573 und Baron 579

27

| Elnagh 2025



Baron 579





Baron 565



### Einzelbetten, maxi Stauraum

Umwandlungsmöglichkeit in ein maxi-Doppelbett durch die spe-zielle Erweiterung, ideale Lösung für diejenigen, die mehr Platz zum schlafen wünschen.

- Trittstufe zum Bett mit Staufach.
- Twin-Betten von 2 m auf Baron 573
- Mit Kolben anhebbare Bettnetze für bequemen Zugang zu den Schränken



Baron 573





# KÜCHE

Zu neuen Zielen unterwegs und sich dabei wie zu Hause fühlen.

Die neue Küche Baron bietet viel Platz, ohne auf die Zweckmäßigkeit zu verzichten.

30 | Elnagh 2025



Baron 573



- 2-Flammen-Herd
- Grosser 137-l-Kühlschrank
- Küchen-Halbinsel mit Regal und Ausziehkorb
- Küchenhalbinsel mit großen Schubladen, die erste mit integriertem Besteckfach
- Soft-close-Schubladen mit unterstütztem, sanftem Einzug
- Deckenschrank mit Fachboden für praktische Organisation des Stauraums
- Runde Edelstahlspüle
- Led-Leuchten unter der Arbeitsplatte für einen modernen Appeal

Dank des großen Stauraums der Baron-Küchen können Sie alles mitnehmen, was Sie für Ihre Mahlzeiten unterwegs benötigen.

Baron 579



31 | Elnagh 2025



# BAD

Alles ordentlich verstaut und griffbereit

32 | Elnagh 2025



Baron 565



- Geräumige Umgebung mit Dachluke mit Verdunkelung und Fliegengitter
- Grosse, komfortable Dusche, mit starren Falttüren zur Trennung vom Waschbeckenraum
- Hängeschränk, Schrank unter dem Waschbecken und Ablage
- Starre Trenntür zur Wahrung der Privatsphäre
- Holzabdeckplatte für Duschteller und abgesenkte Duschwanne mit doppeltem Ablass

33 | Elnagh 2025



Baron 579



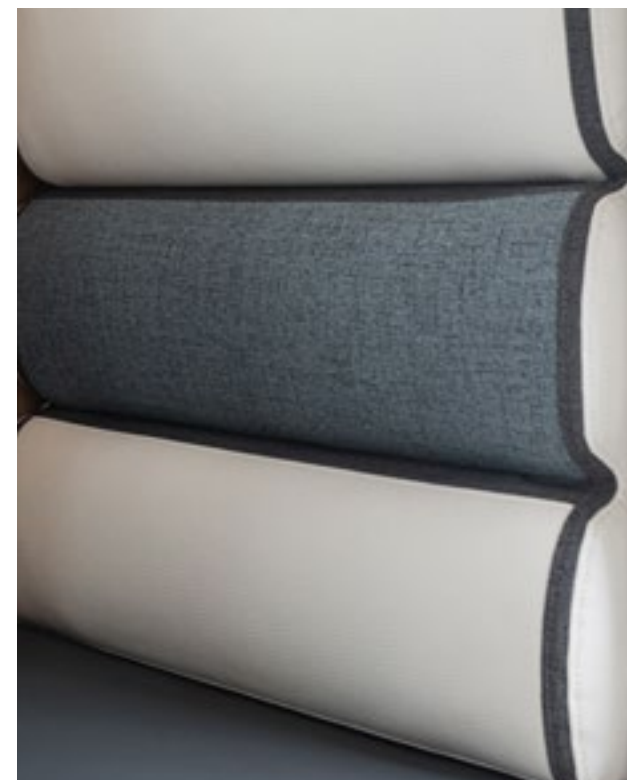
## DIE STOFFBEZÜGE

Entdecken sie alle gewebe aus unserem anbot.

Wählen Sie ganz nach Ihrem Geschmack!



PRALINE - Stoff (standard)



MACARON - Kunstleder (optional)



# T-LOFT

FUNKTIONELL UND  
PRAKTISCH. INDIVIDUELL  
AUF IHRE BEDÜRFNISSE  
ZUGESCHNITTEN!

**75°**  
ANNIVERSARY  
1950-2025





T-Loft 529

## DIE BAUREIHE T-LOFT WURDE ENTWICKELT, UM AUS JEDEM REISEERLEBNIS DAS BESTE ZU MACHEN

Maximaler Komfort, ohne Einbußen, geeignet sowohl für Paare als auch für 4- oder 5-köpfige Familien.

Funktionelle Wohnlösungen, die durch ihren Komfort und ihre innere Bewohnbarkeit überraschen, vielfältige Lösungen zur Rationalisierung des Innenraums.



Die Baureihe T-Loft umfasst Teilintegrierte mit 5 verschiedenen Grundrissen.




**FIAT**

EURO 6-D final  
2,2 MJ - 140 PS

## SERIENMÄSSIGE AUSSTATTUNG FÜR ENTSPANNTES REISEN

### 75°ANNIVERSARY

- AUFKLEBER 75° ANNIVERSARY
- LENKRADBEZUG UND SCHALTKNÄUF AUS LEDER
- TECHNO DASHBOARD
- ELEKTRISCHE HANDBREMSE
- TPMS (Reifendruckkontrollsystem)
- STOFFBEZÜGE WAVE BEIGE
- RADIO 9" PIONEER
- RÜCKFAHRKAMERA
- SOLARANLAGE 200 W MIT NEUEM MPPT-LADEREGLER
- PLISSEE-VERDUNKELUNG
- MARKISE WEISS
- 4 Meter: T-Loft 450, 529
- 4,5 Meter: T-Loft 532, 530, 582
- EXT. GASANSCHLUSS
- DUSCHE IN GARAGE
- EXT. MULTIMEDIAANSCHLUSS (12 V/220 V/TV)
- GARAGENWAND MIT AUSTRÜSTUNG

### AUSSTATTUNG FAHRGESTELL

- FIAT Ducato 2.200 ccm 140 CV EURO 6E
- START-STOPP-AUTOMATIK
- ABS+ESC
- CRUISE CONTROL MIT GESCHWINDIGKEITSBEGRENZER
- SCHALTGETRIEBE
- DREHSITZE
- AIRBAG FAHRER- + BEIFAHRESEITE
- MANUELLE KLIMAAANLAGE
- RÜCKSPIEGEL MIT ENTFROSTUNG
- KIT FIX&GO
- LED-RÜCKLEUCHTEN
- LEICHTMETALLFELGEN 16"
- NEBELSCHEINWERFER
- TRACTION +
- SCHEINWERFEREINFASSUNG UND SKID PLATE SCHWARZ

### AUSSTATTUNG AUFBAU

- COMBI 4 DIESEL + CP PLUS
- WINTER PACK
- PLISSE-VERDUNKELUNGSROLLO IM FAHRERHAUS
- 3-FLAMMEN-HERD
- PANORAMADACH
- HINTERE DACHLUKE 400X400 MM
- ZENTRALE DACHLUKE 400X400 MM
- SEITZ-FENSTER
- XL-AUFBAUTÜR MIT FENSTER UND 2-PUNKT- UND ZENTRALVERRIEGELUNG
- TRENNTÜR AUS HOLZ ZWISCHEN WOHN- UND SCHLAFBEREICH\*
- ZUSÄTZLICHES HILFSBETT IN DINETTE\*\*
- ELEKTRISCHES HUBBETTSYSTEM (T-LOFT 582)
- HUBBETTSYSTEM MANUELL (T-LOFT 450)
- ISOFIX
- TV-HALTER
- KÜHLSCHRANK 145 L BEI FAHRZEUGEN AB 7 M



## WOHNBEREICH

Klassisch harmonischer stil für die innengestaltung.  
Praktische und intelligente lösungen, um die  
umgebung tag für tag ihren bedürfnissen  
anzupassen.

42 | Elnagh 2025



43 | Elnagh 2025







T-Loft 450

## Perfektes Platzangebot, bequeme Sitze für alle

Ganz gleich, ob Sie sich für die L-förmige oder die gegenüberliegende Essecke entscheiden, im Wohnraum finden Sie immer bequeme Sitzgelegenheiten für die gesamte Besatzung.

- Grosse Fenster und Dachluke
- Sitzbezüge abgestimmt auf die Polsterung
- Möbel aus hellem Holz mit grauen Maserungen in glänzendem Laminat
- Weiche Polsterung mit Stoffbezügen und optionalem Kunstleder
- Aufklappbarer und verschiebbarer Tisch mit 360°-Drehung in face-to-face-Ausführung
- Zentraler Tisch, verschieb- und um 360° drehbar
- Isofix (2 Plätze bei L-Sitzgruppe, 1 Platz face-to-face)
- Die Räume sind durch eine elegante Holztür getrennt\*
- Falgardinen
- Tv-Halter
- 5. Homologierter Sitz auf „L“-förmiger Dinette

\*kein T-Loft 450

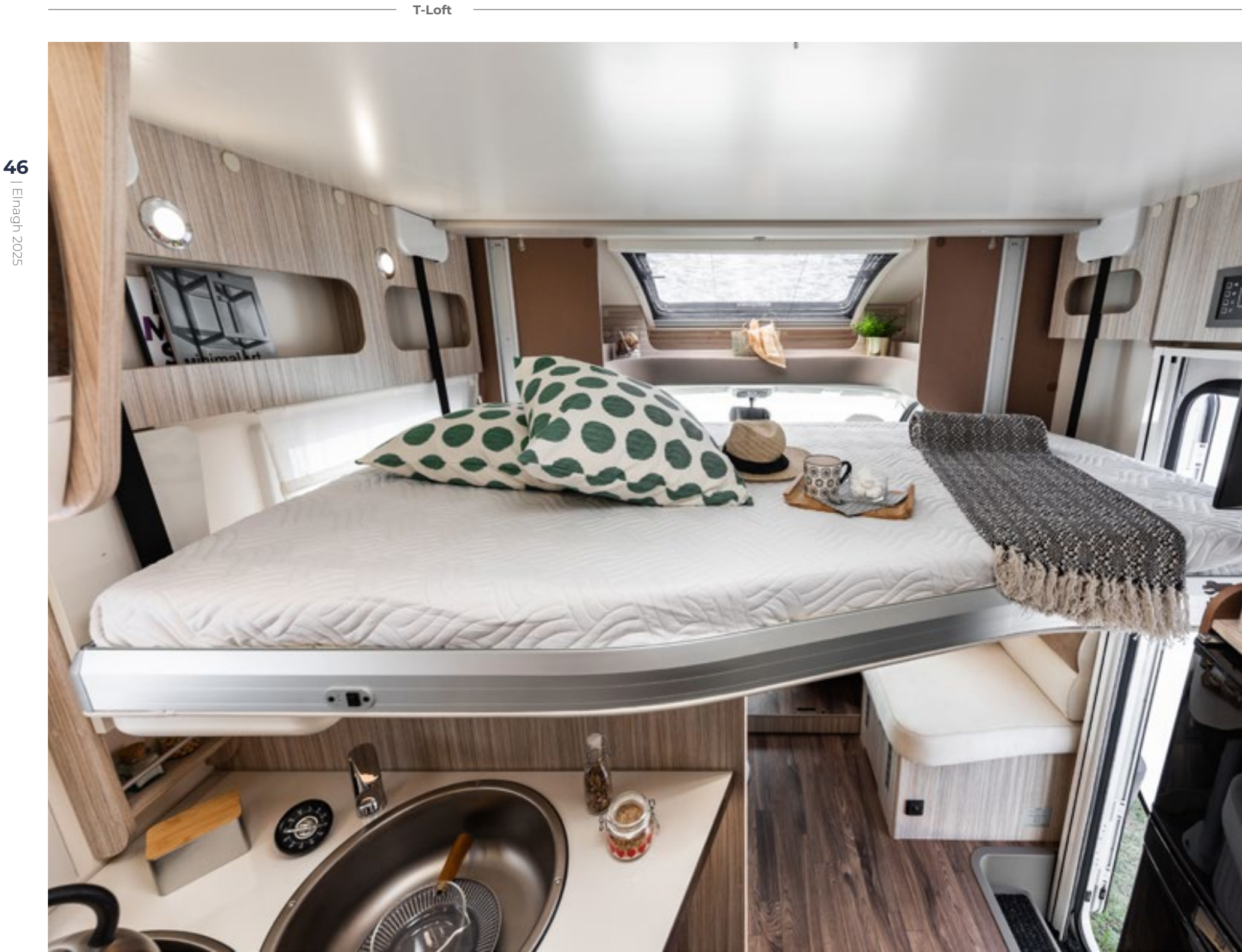


T-Loft 530

T-Loft 582







**Hubbett**  
Fahren Sie in den Urlaub, mit wem Sie wollen, denn dank des ausziehbaren Bettes stehen in der Dinette zwei weitere Schlafplätze zur Verfügung.

T-Loft

T-Loft 529



T-Loft 530



# SCHLAFBEREICH

Komfortable Umgebung und Privatsphäre im Schlafzimmer

48

| Elnagh 2025



T-Loft 530

- Ablagetaschen
- Leseleuchten
- Garderobenschränke mit Kleiderstangen
- Trenntür aus Holz zwischen Wohn- und Schlafbereich
- USB-Buchse
- Buchse für Antennenanschluss

\*kein T-Loft 450

49

| Elnagh 2025

## Passen Sie den Stauraum in der Garage mühelos an Ihre Bedürfnisse an

Das 150-cm-breite Bett ist so ausgelegt, dass ein guter Schlaf gewährleistet ist und man noch genügend Platz hat, um sich frei um das Bett zu bewegen.

Mit Flexpace (T-Loft 582) ist eine elektrische Höhenverstellung möglich, um mühelos mehr Volumen in der Garage zu schaffen.

T-Loft 582





T-Loft

T-Loft 450



T-Loft 530



T-Loft 530

Kopfteil in hellem Kunstleder mit double face Kissen, Muster dschungel/braun.

- Anti-Milben- und anti-Allergie-Matratzen
- Lattenroste aus Holz

- Viel Licht im Schlafbereich, dank der grossen Fenster und der 40x40 cm-Dachluken
- 40x40-cm-Dachluken mit Verdunkelung und Fliegengitter
- Manuell höhenverstellbares hinteres Bett auf Querbetten



# KÜCHE

Das glänzende Weiß der Küchenoberflächen kontrastiert mit dem dunklen Holz der Verkleidung und des Fußbodens und lässt den Raum elegant und exklusiv wirken.

LED-Leuchten unter der Arbeitsplatte runden das Ambiente ab und verleihen ihm einen modernen und attraktiven Touch.

T-Loft 529







T-Loft 450

- Küchen-Halbinsel mit Regal und ausziehbarem Korb
- 3-Flammen-Herd
- Küchenpaneel mit praktischen Haken
- Soft-close-Schubladen mit unterstütztem, sanftem Einzug
- Runde Edelstahlspüle
- Grosser 135-l-/145-l-Kühlschrank je nach Modell
- Oberer Hängeschränk mit doppelter Ablage
- Aufklappbare Arbeitsplatte



T-Loft 530



T-Loft 450





# BAD

Das Badezimmer mit **variablem Volumen** sorgt für den nötigen Komfort. Dies ermöglicht eine maximale Nutzung des Toilettenraums.

56 | Elnagh 2025



T-Loft 529



T-Loft 529



T-Loft 529

57 | Elnagh 2025





T-Loft 450

### Badezimmer mit integrierter Dusche

- Unabhängige Dusche mit starrer Tür oder integriert mit starrer Trenntür
- Hängeschränke mit geräumigen Regalen
- Fenster mit matter Doppelverglasung
- Grosser Spiegel mit Beleuchtung

### Badezimmer mit separater Dusche

Dusche und Toilette sind getrennt.

Die umgebungen können gleichzeitig und ohne einschränkungen verwendet werden.





# DIE STOFFBEZÜGE

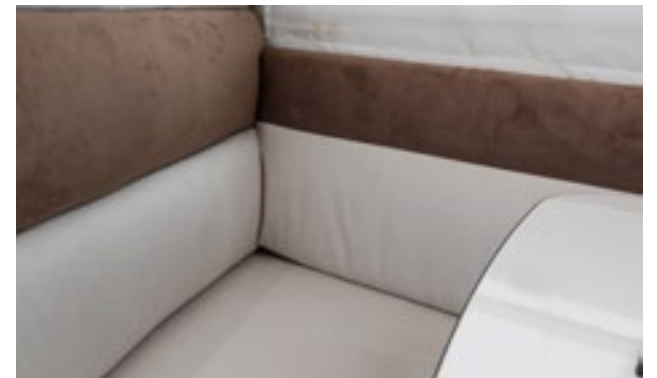
Entdecken sie alle gewebe aus unserem angebot.

Wählen Sie ganz nach Ihrem Geschmack!

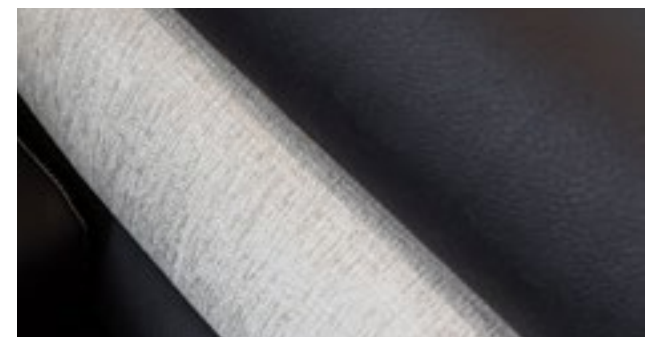


75%  
ANNAVERKÖRPER  
1980-2025

WAVE BEIGE - Kunstleder + Stoff (standard)



WAVE SOFT – Mikrofaser (optional)



WAVE BROWN - Kunstleder + Stoff (optional)



# MAGNUM

SPITZENPRODUKT DES HAUSES  
ELNAGH: PERFEKTE BALANCE  
ZWISCHEN ELEGANZ UND  
FUNKTIONALITÄT



**75%**  
ANNIVERSARY  
1950-2025





## LASSEN SIE DIE ARBEITUND DIE HEKTIK ZU HAUSE. STEIGEN SIE IN DEN MAGNUM UND FAHREN SIE LOS

Mit seinem unverwechselbaren Außendesign ist er die perfekte Kombination aus Eleganz und Funktionalität.

Mit seinen hervorragenden Stauraumlösungen bietet er alles, was Sie für maximalen Komfort auf Reisen und während Ihres Aufenthalts benötigen.



Magnum 532



Die Baureihe Magnum umfasst Integrierte mit 3 verschiedenen Grundrissen.





**75%**  
ANNIVERSARY  
1950-2025



FIAT Ducato  
2.200 cc 140 PS  
EURO 6D

## SERIENMÄSSIGE AUSSTATTUNG FÜR ENTSPANNTES REISEN

### 75%ANNIVERSARY

- AUFKLEBER 75% ANNIVERSARY
- LENKRADBEZUG UND SCHALTKNÄUF AUS LEDER
- TECHNO DASHBOARD
- ELEKTRISCHE HANDBREMSE
- TPMS (Reifendruckkontrollsystem)
- STOFFBEZÜGE WAVE BEIGE
- RADIO PIONEER 9" TOUCHSCREEN
- RÜCKFAHRKAMERA
- SOLARANLAGE 200 W MIT NEUEM MPPT-LADEREGLER
- MARKISE ANTHRACIT (5 Meter)
- EXT. GASANSCHLUSS
- DUSCHE IN GARAGE
- EXT. MULTIMEDIAANSCHLUSS (12 V/220 V/TV)
- GARAGENWAND MIT AUSTRÜSTUNG

### AUSSTATTUNG FAHRGESTELL

- FIAT Ducato 2.200 ccm 140 CV EURO 6E
- START-STOPP-AUTOMATIK
- ABS+ESC
- CRUISE CONTROL MIT GESCHWINDIGKEITSBEGRENZER
- SCHALTGETRIEBE
- DREHSITZE
- AIRBAG FAHRER- + BEIFAHRESEITE
- MANUELLE KLIMAAANLAGE
- BUS-RÜCKSPIEGEL
- KIT FIX&GO
- LED-RÜCKLEUCHTEN
- LED-TAGFAHRLICHT
- LEICHTMETALLFELGEN 16" ZWEIFARBIG
- TRACTION +

### AUSSTATTUNG AUFBAU

- TISCH MIT 360°-DREHUNG IN ALLEN LAYOUTS
- ISOFIX (2 PLÄTZE AN LOUNGESITZGRUPPE, 1 PLATZ AN GEGENÜBERLIEGENDER SITZGRUPPE)
- SCHIEBE-INSEKTENSCHUTZ MIT PLISSEE
- LED-RÜCKLEUCHTEN
- FENSTER SEITZ
- **NEUE XL-AUFBAUTÜR** MIT 2 SCHLIESSPUNKTEN, FENSTER UND ZENTRALVERRIEGELUNG
- KÜHLSCHRANK GROSS 145 L.
- KOCHFELD MIT 3 LINEAREN BRENNERN
- ELEKTRISCHES HUBBETTSYSTEM (BEI 582)
- TV-HALTERUNG
- **COMBI 4 DIESEL + CP-PLUS**
- **WINTER PACK**
- DACHLUKE VORN 70X50 CM
- DACHLUKE MITTE - 40X40 CM
- DACHLUKE HINTEN - 40X40 CM
- PLISSEE-VERDUNKELUNG
- TAG/NACHT-TRENNUNGSTÜR
- USB WOHNBEREICH UND SCHLAFBEREICH
- UMBAU ZWEI EINZELBETTEN ZUM DOPPELBETT
- 220 V-STECKDOSE IN GARAGE
- KLEIDERSTANGE IN DUSCHE



## WOHNBEREICH

Die Lösungen für das Innenleben sind praktisch, ohne auf den Komfort einer gemütlichen Umgebung zu verzichten. Für die Innenausstattung wurden warme Farbtöne und glänzende Oberflächen für Paneele, Hängeschränke und Tisch ausgewählt.



Magnum 532





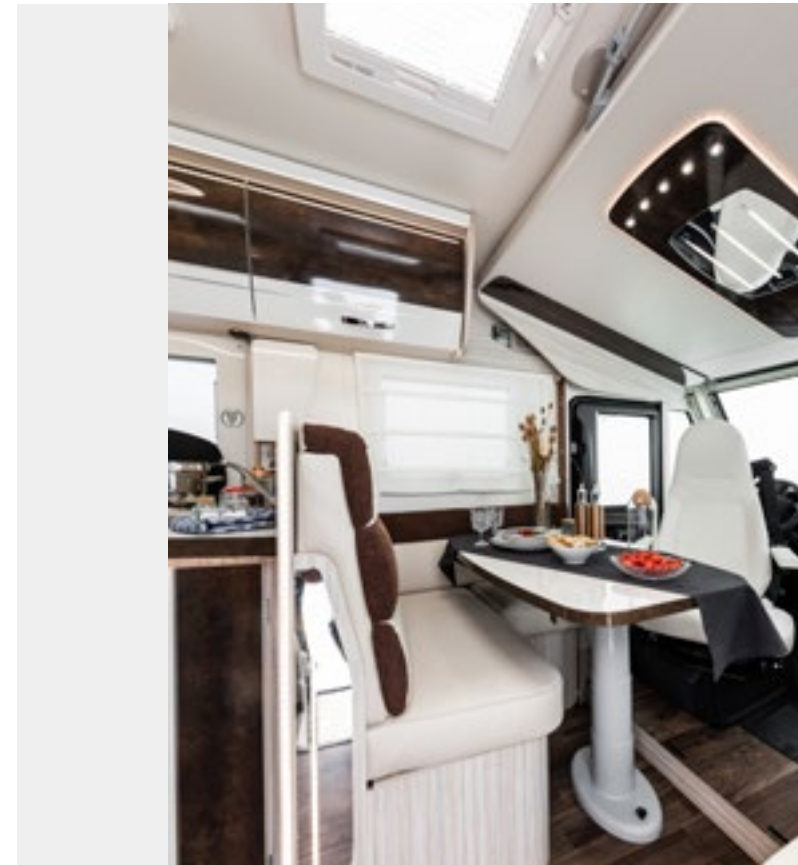


Magnum 532



## Die Räume sind durch eine elegante Holztür getrennt

- Komfortable und geräumige Essecke
- Auf die Polsterung abgestimmte Sitzbezüge
- Grosse Fenster und Dachluke
- Grosses Staufach an der Seite des Beifahrersitzes
- Mitteltisch, verschiebbar und 360° drehbar in Modellen mit L-Sitzgruppe
- Isofix (2 Plätze bei L-Sitzgruppe, 1 Platz face-to-face)
- TV-Halter
- Vordere Dachluke 70x50 cm
- Fünfter homologierter Sitzplatz
- Falgardinen



Magnum 530



Magnum 532





Magnum 532

## Platzsparendes Hubbettssystem

Fahren Sie in den Urlaub, mit wem Sie wollen, denn dank des ausziehbaren Bettes stehen in der Dinette zwei weitere Schlafplätze zur Verfügung. Und sollte sich das Hubbett in der unteren Stellung befinden, kann man trotzdem gemütlich in der Dinette sitzen.





# SCHLAFBEREICH

Elegante und geräumige Zimmer, in denen man sich wie zu Hause fühlen kann

74 | Elnagh 2025



Magnum 532

75 | Elnagh 2025



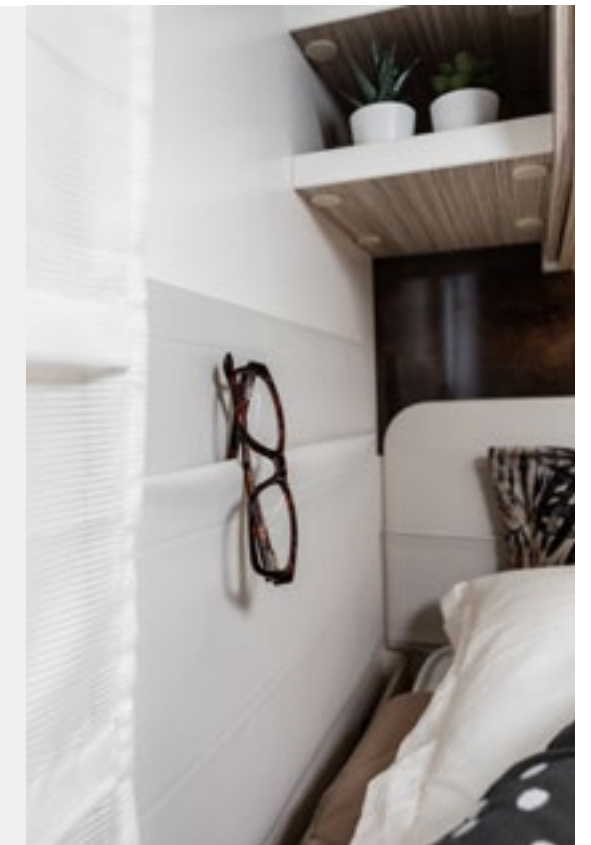
## Die Privatsphäre, die man braucht

Dank der Tür, die den Wohn- und Schlafbereich trennt.





- Kopfteil in hellem Kunstleder mit double face Kissen, Muster dschungel/braun
- Praktische Taschen für Gegenstände



Magnum 532

## Nehmen Sie mit, was Sie brauchen

Und wer auch auf Reisen nicht aus seinen Komfort verzichten möchte, kann auf dem Magnum dank der großen Staufächer alles mitnehmen, was er braucht.







## KÜCHE

Raffinierte Inneneinrichtung in warmen Tönen mit hochglänzenden Paneelen; Hängeschränke und Tisch in Kombination mit LED-Leuchten unter der Arbeitsplatte verleihen dem Raum einen raffiniert ansprechenden Touch.



- Küchen-Halbinsel mit Platte und Ausziehkorb
- 3-Flammen-Herd
- Küchenpaneel mit praktischen Haken
- Runde Edelstahlspüle
- Oberer Hängeschrank mit doppelter Ablage





Ausziehbare Arbeitsplatte.



Top Range Ausstattung mit grosser Reichweite Kühlschrank ab 145 lt.



Magnum 532



- Ausziehkorb
- Soft-close-Schubladen mit unterstütztem, sanftem Einzug



# BAD

Das separate Badezimmer ist ein Synonym für Komfort und Zweckmäßigkeit.

82 | Elnagh 2025



Magnum 532



83 | Elnagh 2025



**Die umgebungen können gleichzeitig und ohne einschränkungen verwendet werden**

- Helle und funktionale Umgebung
- Unabhängige Dusche mit starrer Tür oder integriert mit starrer Trenntür
- Hängeschränke mit geräumigen Regalen
- Fenster mit matter Doppelverglasung
- Grosser Spiegel mit Beleuchtung

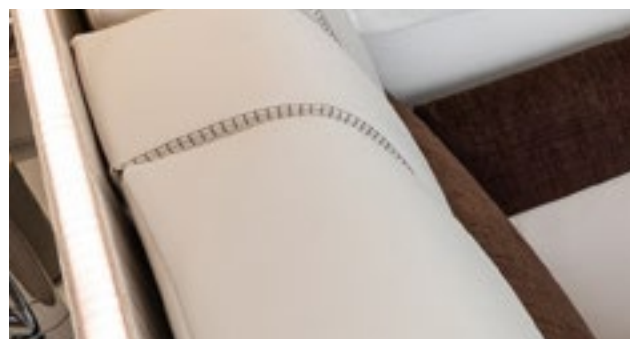


## DIE STOFFBEZÜGE

Entdecken sie alle gewebe aus unserem anbot, passend zu den Holzausstattungen der Inneneinrichtung. Wählen Sie ganz nach Ihrem Geschmack!

84

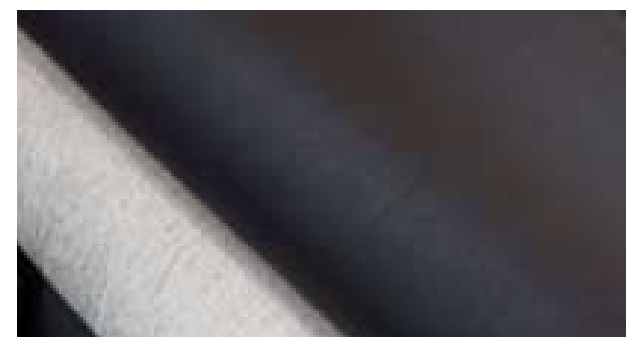
| Elnagh 2025



WAVE BEIGE - Kunstleder + Stoff (standard)



WAVE SOFT – Mikrofaser (optional)



WAVE BROWN - Kunstleder + Stoff (optional)

85

| Elnagh 2025



PACK BARON 75\*

75%

RECHTSTRECKE

1990-2025

NEBELSCHEINWERFER

STOSSSTANGE IN FAHRZEUGFARBE

SKID PLATE SCHWARZ

LEICHTMETALLFELGEN 16" ZWEIFARBIG

LENKRAD UND SCHALTKNÄUF AUS LEDER

TECHNO DASHBOARD

ELEKTRISCHE HANDBREMSE

TPMS (REIFENDRUCKKONTROLLSYSTEM)

SOLARANLAGE 200 W MIT MPPT-LADEREGLER

RÜCKFAHRKAMERA

PLISSEE-VERDUNKELUNG IM FAHRERHAUS

RADIO PIONEER 9" TOUCHSCREEN

PACK MATIC

AUTOMATIKGETRIEBE

AUFKLEBER MATIC

AUFHÄNGUNGEN AUS VERBUNDMATERIAL

MATIC

PACK EXTRA TECH

FULL DIGITAL CLUSTER

AUTOMATISCHE KLIMAAANLAGE

KABELLOSES SMARTPHONE-LADEGERÄT

FULL-LED-SCHEINWERFER

PACK EXTRA WARM

ISOLIERUNG TRITTSSTUFE

FUSSBODENHEIZUNG

HEIZUNG TRUMA COMBI 6E [GAS + ELEKTRISCH]

PACK EXTRA WARM DIESEL

ISOLIERUNG TRITTSSTUFE

FUSSBODENHEIZUNG

HEIZUNG TRUMA COMBI 6 [DIESEL + ELEKTRISCH]

PACK ENJOY OUTDOOR

MARKISE WEISS

3 METER: BARON 531

4 METER: BARON 20, 560, 565

4,5 METER: BARON 65, 22, 573, 579

EXT. GASANSCHLUSS

DUSCHE IN GARAGE

EXT. MULTIMEDIAANSCHLUSS (12 V / 220 V / TV)

GARAGENWAND MIT AUSTRÜSTUNG

PACK TV DIGIT/SAT

SMART TV (24")

DIGITALE ODER SATELLITEN ANTENNE

PACK TV WIFI

ROUTER WIFI

SMART TV 24"

## GESTALTEN SIE IHR ELNAGH-WOHNMOBIL GANZ NACH IHREM EIGENEN GESCHMACK

Pack	baron	t-loft	magnum
PACK EXTRA TECH	☑	☑	☑
PACK ENJOY OUTDOOR	☑	☑ (serienmäßig)	☑ (serienmäßig)
PACK EXTRA WARM	☑	☑	☑
PACK EXTRA WARM DIESEL	☑	☑	☑
PACK BARON 75	☑ (kostenfrei)*	-	-
PACK TV DIGIT/SAT 24"	☑	☑	☑
PACK TV WIFI 24"	☑	☑	☑
PACK MATIC	☑	☑	☑

☑ Verfügbar | - Nicht Verfügbar

\* Pack Baron 75 optional kostenfrei für den Endkunden. Hinweis: Aktion gilt bis auf weiteres für die Einführungspreise



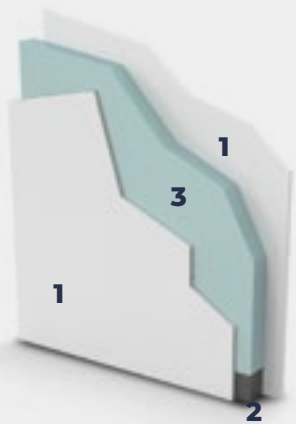
# KONSTRUKTIONSTECHNIK

88 | Elnagh 2025



Dach aus einer doppelten Glasfaserplatte, außen und innen, einem PVC-Rahmen und wasserdichten Kunststoffeinsätzen, Stärke 30 mm

1. Fiberglas
2. Rahmen aus Verbundwerkstoff
3. Wasserdichtes Kunststoffmaterial

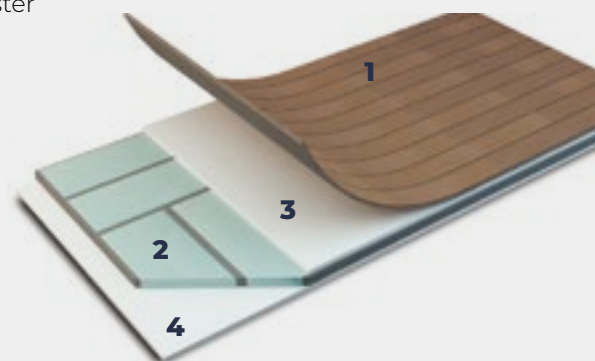


Wand mit doppelter Glasfaserplatte, außen und innen, PVC-Rahmen und wasserdichten Kunststoffeinsätzen, Stärke 30 mm.

1. Fiberglas
2. Rahmen aus Verbundwerkstoff
3. Wasserdichtes Kunststoffmaterial

Boden 54 mm Dicke, mit innerer rutsch- und abriebfester PVC-Beschichtung, bestehend aus einer äußeren Glasfaserplatte und einem inneren mehrschichtigen, PVC-Rahmen und wasserdichten Kunststoffeinsätzen.

1. Rutschfestes und abriebfestes PVC
2. Wasserdichtes Kunststoffmaterial
3. Mehrlagig
4. Fiberglas



## Gute Luft atmen

Das Elnagh-Konstruktionsteam hat untersucht, wie die Temperatur optimal ausgeglichen und die Bildung von Kondenswasser vermieden werden kann.

Installation der Hängeschränke mit Abstand zur Wand des Wohnmobils. Die Luft wird gleichmäßig verteilt, wodurch Kondensation und Schimmel vermieden werden.



Von der Wand abgesetzte Antikondensationsplatten im Wohn- und Schlafbereich für Luft- und Wärmezirkulation.



89 | Elnagh 2025



# GARAGE

90 | Elnagh 2025



Untere **Abdeckung aus Fiberglas** zum Schutz vor Feuchtigkeit von außen.

Innenseite aus Kunststoff, Stärke 30 mm, mit Strukturleisten für größere Steifigkeit und Dichtigkeit.

Der **Boden besteht aus Linoleum**, um den Ladeboden vor Abnutzung zu schützen und ihn leichter zu reinigen.

91 | Elnagh 2025



Magnum 532

- **HEIZUNG** > Luftöffnungen im Garagenraum für die Heizung
- **VARIABLES VOLUMEN** > Das Hubbettsystem manuell bei Modellen mit Quer- und Elektrobetten auf Mittelbetten und Baron 20,, wo er gebraucht wird, im Schlafraum oder in der Garage.
- **EINFACH ZU BELADEN** > Doppelte Zugangstür für Durchladebereich. Die Türen öffnen sich um 180°.
- **BELEUCHTUNG** > Garagenraum mit Innenbeleuchtung
- **LANGE LEBENSDAUER** > Gummidichtungen sind regenfest, spritzwassergeschützt und frostsicher, um das Öffnen auch bei niedrigen Temperaturen zu gewährleisten.
- **LADEFÄHIGKEIT\*** > 300 KG max.

\* mögliche Zuladung, die jedoch die zugelassenen Sitzplätze oder das restliche Gesamtgewicht.





# INTERNER STAURAU

92

| Elnagh 2025



## STAURAU IN DER KABINE

Kabinenschnitt für bequemes Verstauen. Alle Alkovenmodelle mit praktischen Ablagefächern. Alle Integrierte weisen neben dem Beifahrersitz eine praktische Ablage für alle Zubehöre auf.



Magnum 532



## MAXI-KÖRBE IN DER KÜCHE

Die Körbe in den Küchentüren sind geräumig und herausnehmbar, um die Aufbewahrung von Vorräten oder Zubehör besser zu organisieren.

Vertikale Türen und große Schubladen, darunter oben mit Innenschublade für Besteck oder Zubehör.

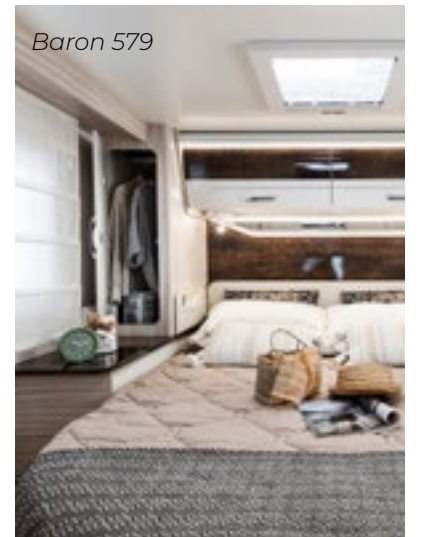
## SCHRÄNKE

Alle Schränke sind geräumig und mit Kleiderstangen ausgestattet.

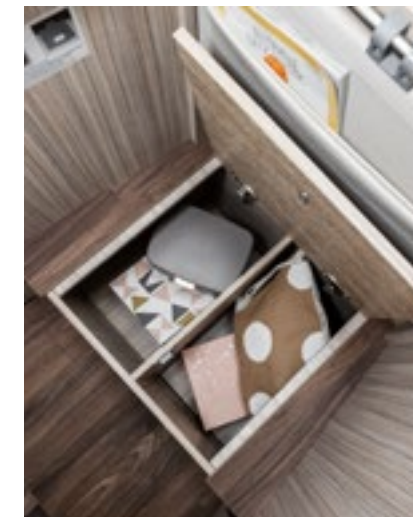
## EMPOR HEBBARE BETTENROST

Dank eines einfachen Mechanismus können die Lattenroste in den Betten angehoben und die Schränke und der Stauraum unter den Betten genutzt werden.

Baron 579



T-Loft 529



## TRITTSTUFEN MIT ABLAGEN

Die Trittstufen haben eine Doppelfunktion, sie erleichtern den Zugang zu den Betten und enthalten einen praktische Stauraum.

Magnum 532

93

| Elnagh 2025



# QUALITÄT UND TESTS

Denn wir kennen die enge Verbindung zwischen Kundenzufriedenheit und Produktqualität



Elnagh stellt für jeden Van die eigene Erfahrung und Kompetenz zur Verfügung. Jedes Fahrzeug wird von der Produktionsphase mit Abnahmen und Tests bis zur Auslieferung verfolgt, damit alle Anforderungen gemäß der europäischen Normen erfüllt sind.

Die gleichen Qualitätsstandards werden auch von den Lieferanten verlangt. Für die strategischen Bestandteile wird bei der Annahme des Materials und vor dem Einsatz in der Produktion eine Kontrolle durchgeführt.



Überprüfung der Funktionsweise und des richtigen Einbaus der Elektroanlagen.



Betriebstest der Gasleitungen.



Korrekte Installation der hydraulischen Anlagen.



Spezifische Tests in Klimäräumen zur Kontrolle der Dichtheit, der Lebensdauer und der Performance der ausgewählten Materialien bei extremen Temperaturen (kalt und heiß)



Leistungstests bezüglich der eingesetzten Komponenten Lebensdauer der Matratzen, Widerständigkeit gegen starke Beanspruchung, Zuverlässigkeit und Übereinstimmung mit den europäischen Vorschriften bei der Planung der Blockierung von Sicherheitsgurten



# ELNAGH

## Nur einen Klick entfernt!

Die Elnagh-Welt in einem Klick  
www.elnagh.com für Produktdetails, Fotos der Modelle  
und Vertriebsnetz. Alle Neuigkeiten in Echtzeit, besondere  
Initiativen, limitierte Angebote und vieles mehr.



Verbinden Sie sich mit Ihrem PC, Tablet oder Smartphone und entdecken Sie die ELNAGH-Webwelt!

## Elnagh ist auch VAN!

Entdecken Sie die Neuheiten der Baureihe der E-Vans  
auf dem VAN-Katalog 2025



Möchten Sie mehr Informationen?  
Suchen Sie den Autohändler in Ihrer Nähe

**elnagh.com**

UM DIE NEUIGKEITEN ZU ERFAHREN, TEILEN SIE IHRE MEINUNG UND FOLGEN SIE **ELNAGH AUF DEN SOZIALEN KANÄLEN**





*SEA S.p.A. arbeitet mit einem Managementsystem für Sicherheit und Umwelt.*

#### **ANMERKUNGEN**

ELNAGH behält sich das Recht vor, die Eigenschaften und die Einrichtung der Modelle ohne Vorankündigung zu modifizieren; alle Daten in dieser Broschüre sind daher nicht als bindend anzusehende Richtwerte.

Aus den oben genannten Gründen müssen alle Informationen bezüglich der Spezifikationen und der Ausstattung jedes Modells vor dem Kauf beim Händler angefordert werden, der als einziger Ansprechpartner die veröffentlichten Daten bestätigt oder korrigiert, indem er den Kunden über die Merkmale und die tatsächliche Ausstattung des Fahrzeugs informiert, das für ihn von Interesse und Verhandlungsgegenstand ist.

Trotz sorgfältiger inhaltlicher Kontrolle können Druck- oder Übersetzungsfehler nicht ausgeschlossen werden.

Dieser Katalog stellt kein Vertragsdokument dar.

Jede, auch teilweise Vervielfältigung des Textes bzw. des Inhalts dieses Dokuments ist untersagt.

Die angegebenen Gewichte sind Richtwerte. Diese sind mit Toleranzen von +/- 5 % behaftet.

Grundsätzlich erhöhen Sonderausstattungen und Zubehörteile das Leergewicht des Fahrzeugs und führen zu einer Verringerung der Nutzlast.

Wir lehnen jegliche Verantwortung ab, falls strukturelle Veränderungen am Fahrzeug durchgeführt wurden; Montage- und Demontagearbeiten sowie Eingriffe aller Art, die von nicht autorisierten Werkstätten durchgeführt werden, können Ihre Sicherheit gefährden und führen zur Aufhebung der Garantieklauseln.

Für weitere Informationen zur Installation und zu technischen Einzelheiten wenden Sie sich bitte an unsere Vertragshändler

**[www.elnagh.com](http://www.elnagh.com)**